



SYNOPTIC-ERP

by PROGES PLUS

Synoptic machines spéciales

L'ERP AU SERVICE DE VOTRE LIBERTÉ

Logiciel spécialisé dans le domaine de la machine spéciale
30 ans d'expérience au service de votre performance industrielle

www.proges.com



01

VOTRE MÉTIER - P.3



02

SYNOPTIC ERP - P.5



03

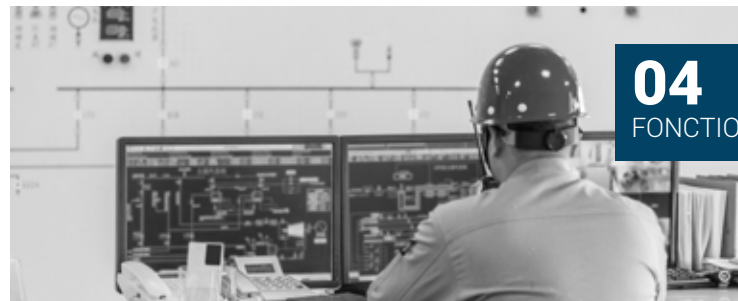
ACCOMPAGNEMENT - P.7



SOMMAIRE

04

FONCTIONS - P.9



05

EN SITUATION - P.10



06

PROGES PLUS - P.15



PROGES PLUS

Chaque métier a ses spécificités, ses enjeux. Face aux ERP génériques, Synoptic se distingue par une **souplesse** et une **modularité** qui vous assure une gestion quotidienne optimale.

C'est pourquoi nous sommes en mesure d'apporter, pour chacun de nos partenaires évoluant dans le domaine de **la machine spéciale**, une **solution adaptée**.



VOTRE MÉTIER LES MACHINES SPÉCIALES

SPÉCIALISTE DES MACHINES SPÉCIALES

Fort de son expertise dans le domaine exigeant de la fabrication de machines spéciales, Proges Plus propose aux professionnels un ERP modulaire pensé pour répondre à leurs problématiques quotidiennes.

Synoptic ERP grandit **depuis plus de 30 ans au contact de spécialistes des machines spéciales**, et vous offre aujourd'hui un ERP parfaitement adapté à votre activité.

VOS BESOINS NOS RÉPONSES

La production de machines spéciales nécessite de disposer d'une **importante maîtrise technique** ainsi que **d'expertises et de compétences extrêmement diversifiées** afin d'être à même de produire des **machines uniques**, parfaitement adaptées aux besoins de l'utilisateur final.

Parallèlement à ces exigences, ce secteur des machines spéciales nécessite de conserver une **forte capacité d'innovation** pour faire face à la concurrence. Afin de rester compétitifs, les professionnels des machines spéciales doivent pouvoir s'assurer de disposer d'un ERP leur permettant de **gérer au mieux les délais clients, de la conception à la livraison, en ayant une vision précise de l'évolution des marges**. C'est là que Synoptic ERP intervient, afin de répondre aux enjeux de votre métier.

UN FONCTIONNEMENT A L'AFFAIRE OPTIMAL



Synoptic vous permet :

- De gérer et de chiffrer au mieux vos projets grâce au **devis technique** et à une **CRM performante**
- De gérer finement vos **budgets d'affaire** : budget commercial, budget objectif (chef de projet), budget réalisé et engagé, coût à terminaison

- De disposer d'une vue globale des projets en cours grâce au **planning d'affaires** et au **CBN** (calcul des besoins nets)
- De faire l'interface avec le bureau d'études (CAO)
- Gestion de **nomenclatures complexes et volumineuses** : lignes illimitées sur plusieurs niveaux

PLANIFICATION ASSURÉE



- Création et gestion des **ordres de fabrication (OF)**
- **Planification** de l'ensemble des fabrications
- Gestion des actions internes via l'utilisation d'un **workflow**
- Gestion de la **sous-traitance**
- Suivi des **fournisseurs**
- Gestion des **délais de fabrication** et des **délais fournisseurs**

STOCKS FIABILISÉS



- Gestion du **stockage matière**
- Gestion du **stockage des pièces**
- Suivi des **encours de fabrication**

AXES PRIORITAIRES

VOS PRIORITÉS NOS SOLUTIONS

En tant que **spécialiste des machines spéciales** vos enjeux sont multiples et complexes, que vos machines soient destinées à l'automobile, à l'aéronautique, à la santé, à l'électronique, etc.

Notre solution Synoptic ERP est là pour vous accompagner et vous permettre de disposer d'un **fonctionnement à l'affaire optimal**, qui répond à vos exigences et à celles de vos clients.

RENTABILITÉ MAXIMISÉE



- **Pointage** des temps
- **Imputation matière**
- **Bilan d'affaires**
- Calcul du **coût à terminaison**
- Calcul de la **marge projetée**
- Gestion du **cashflow** sur affaires

SYNOPTIC : L'ERP DES FABRICANTS DE MACHINES SPÉCIALES

Des conceptions de produits complexes, des délais de vente et de production longs, des intervenants nombreux. La fabrication de machines spéciales se caractérise par un nombre important d'informations à centraliser, et l'évolution de l'ensemble des données tout au long projet.

C'est dans ce **contexte exigeant**, ponctué d'imprévus, que l'industriel doit produire en respectant les **délais imposés**, assurer une **fabrication de qualité** et **protéger les marges** initialement prévues.



UNE CRM INTÉGRÉE

CRM disponible en nomadisme

- Suivez vos opportunités
- Créez des campagnes marketing
- Créez des offres de prix avec options et variantes



UNE PRODUCTION SEREINE

Optez pour une solution adaptée et évolutive

- Anticipez vos ruptures
- Planifiez ou ordonnez vos opérations
- Organisez la sous-traitance



DES ACTIONS FLUIDIFIÉES

Assurez la bonne cohérence des actions grâce au **Workflow de Synoptic ERP**. Celui-ci vous permettra de retranscrire vos processus internes dans l'ERP et d'en faire le suivi.



MODULE SAV

Optimisez votre SAV grâce au module de gestion des contrats de maintenance, à la facturation automatique et à la gestion des tickets.



UN BE PERFORMANT

Facilitez le travail de votre bureau d'études

- Propagation des modifications sur des OF en cours
- Transmission ou non des informations via le CBN
- Suivez l'obsolescence des composants
- Intégrez vos nomenclatures directement de votre CAO



DES MARGES ASSURÉES

Imputez vos ventes, vos achats et vos fabrications aux lignes budgétaires et suivez avec finesse et en **temps réel** la **rentabilité de votre affaire**.



UNE GED TRANSVERSALE

Plans, photos, obligations réglementaires liés à un client, un marché, une affaire : Synoptic ERP centralise l'ensemble de vos documents.

27

Nous travaillons en partenariat avec **27 entreprises du domaine des machines spéciales**, pour lesquelles nous avons pu développer et intégrer un outil entièrement adapté.

23

Cela fait 23 ans que nous suivons certains de ces **clients spécialistes du domaine des machines spéciales**, nous permettant ainsi de développer une expertise unique.

30 ans, c'est le temps depuis lequel **nous optimisons notre solution Synoptic ERP** au contact de nos clients, en prenant en compte leurs problématiques et ce qui fait leur quotidien.

30

Depuis 30 ans, nous avons pu **équiper 200 clients avec notre solution.**

200

VOTRE DOMAINE D'ACTIVITÉ

En tant que **spécialiste des machines spéciales**, vos enjeux sont multiples et complexes.

Notre solution Synoptic ERP est là pour vous accompagner et vous permettre de **disposer d'une gestion d'affaire efficiente**, qui répond à vos exigences.

Vous pourrez ainsi respecter vos délais, tout en gérant au mieux la qualité de vos produits, afin de maximiser votre rentabilité et la satisfaction de vos clients.

NOTRE OBJECTIF COMMUN

Utiliser notre ERP Synoptic c'est viser, pour vos équipes et les nôtres, **l'amélioration des performances de votre entreprise** et, par extension, de vos clients et sous-traitants.

DES MODULES EN AMÉLIORATION CONTINUE

DES STATISTIQUES EN TOUTE SIMPLICITÉ

Avec Synoptic BI, offrez à chaque acteur de l'affaire une **vision personnalisée et synthétique** des indicateurs clés de votre structure.

UN SAV RÉACTIF

Ouverture des tickets clients, création et facturation des interventions, gestion des contrats de maintenance et leur facturation automatique : autant d'outils au service d'un **SAV réactif et performant !**

SUIVI DU CASHFLOW SUR AFFAIRE

Pour faire face à un nombre important de commandes, Synoptic ERP vous garantit un suivi du **cashflow performant** grâce à une gestion des conditions particulières de facturation et des **jalons facturables** paramétrables.

NOTRE ACCOMPAGNEMENT

Nous avons fait le choix de rester éditeur et intégrateur de notre propre solution Synoptic ERP, afin de pouvoir accompagner au mieux nos clients, et les conseiller dans leurs évolutions organisationnelles et informatiques.

Pour cela, Proges Plus assure une organisation bien précise avec **un seul et même interlocuteur tout au long du projet**. Cette personne sera le **chef de projet**. Il aura pour but de comprendre l'intégralité de vos process métiers, de votre organisation et vos particularités. Une fois cette première phase réalisée, celui-ci adaptera notre solution à vos process pour qu'ils **correspondent à votre manière de travailler** lors de la phase de paramétrage.

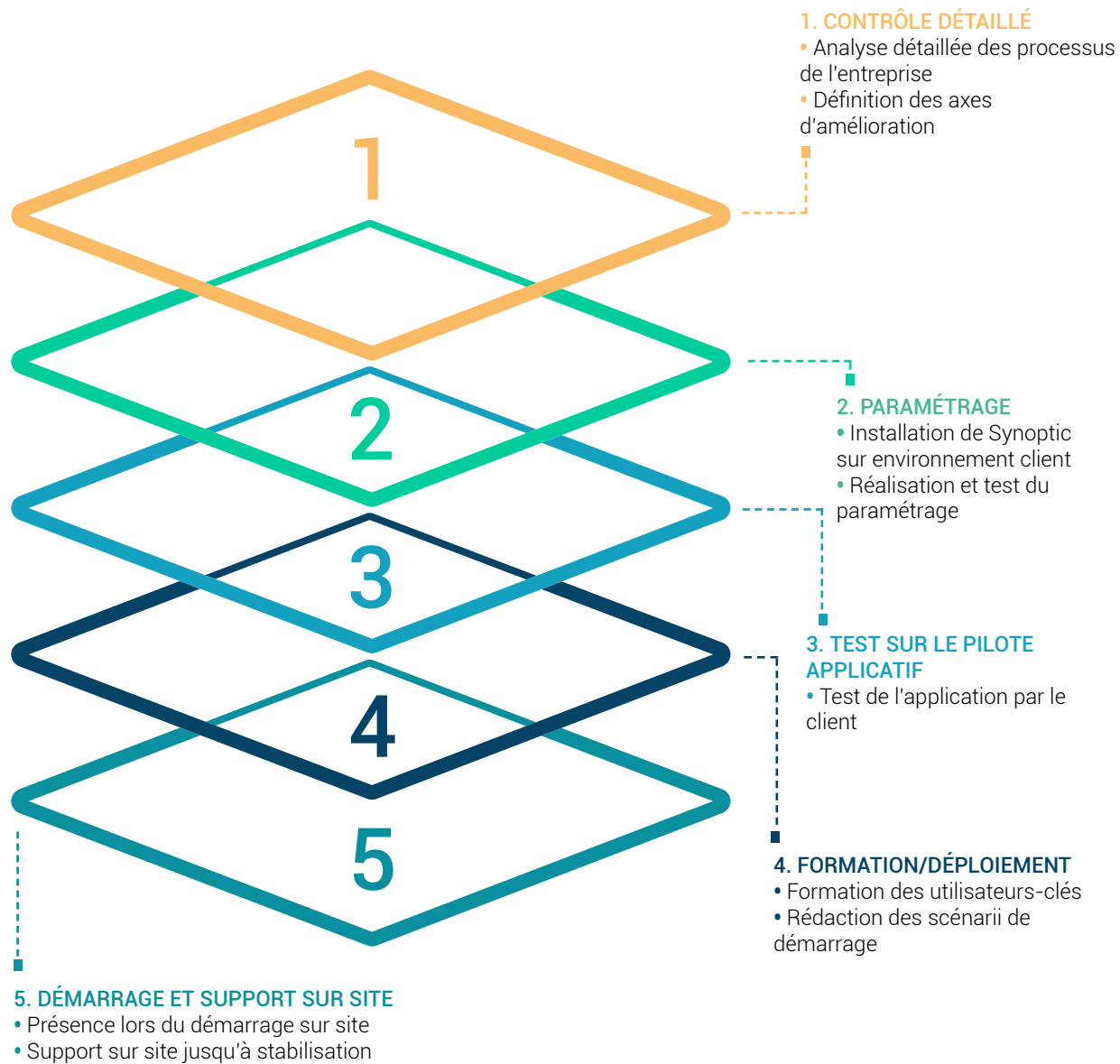
Le chef de projet aura également pour mission de réaliser les formations auprès des utilisateurs clés et/ou des utilisateurs finaux. A l'issue de ces différentes étapes, nous vous accompagnerons, au démarrage, avec un **support dédié**. Le **service clients** sera disponible pour vous accompagner dans chacune de vos demandes qui suivront ce **support au démarrage**.

LA DÉMARCHE DE MISE EN ŒUVRE



- La conduite de projet
- Le service clients
- Le transfert de compétences
- L'accompagnement

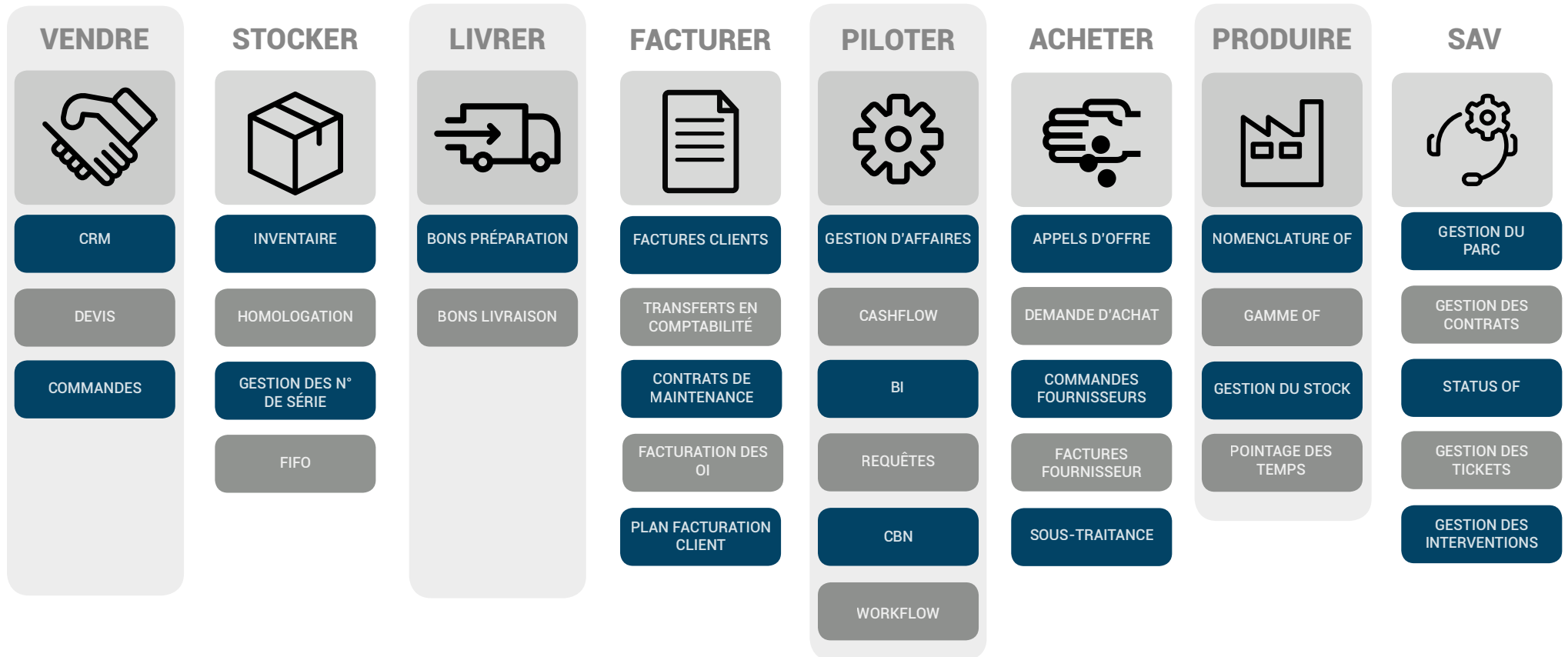
Nous suivons une **méthode structurée de gestion de projet**, afin de vous garantir les meilleurs résultats en un minimum de temps. Une fois la première phase d'analyse préliminaire réalisée (planning, définition du périmètre fonctionnel, préconisations matérielles), notre accompagnement se décline en **5 étapes** :

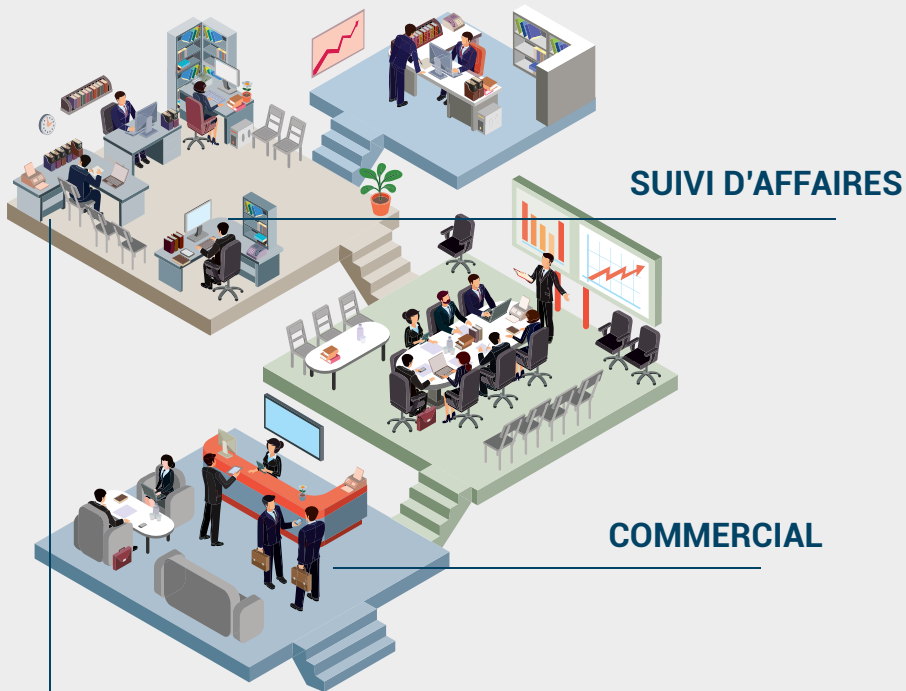


PROCESSUS SYNOPTIC

FONCTIONS ADAPTÉES

Des fonctions les plus générales aux fonctions les plus spécialisées pour votre activité d'expert, notre outil s'adaptera entièrement à votre manière de travailler. Vous pourrez ainsi :





ACHATS

GESTION DES ACHATS

Module gestion des achats

- Gestion des appels d'offres
- Gestion des commandes, réceptions et factures fournisseurs
- Analyse des ruptures via le CBN
- Gestion de la sous-traitance



GESTION COMMERCIALE

Module gestion commerciale

- Outil de chiffrage via les devis techniques
- Configurateur technique et d'articles
 - Gestion des devis standards
- Édition des devis, commandes, bons de livraisons, factures en multilingues
- Saisie des conditions particulières de facturation
 - Gestion de la relation client, historique des actions
- Interfaçage bilatéral avec Outlook

PROCESSUS SYNOPTIC FOCUS FONCTIONS

Synoptic ERP vous accompagne tout au long de votre processus de travail : de la demande client à la livraison, et ce pour un gain de temps, de souplesse, une amélioration de la productivité et un meilleur contrôle de la qualité.



GESTION DE PRODUCTION

GESTION DE STOCKS

GESTION DE PRODUCTION

Module gestion de la production

- Prévoir les besoins
- Ouvrir, approvisionner et planifier la production
- Assurer le lancement et le suivi complet de la fabrication
- Piloter la production via un écran adapté à l'environnement
- Générer des bilans d'OF et de fabrication
- Analyse des temps associés aux opérateurs, aux machines, et autres
- Consommation automatique des achats affectés aux affaires



GESTION DE STOCK

Module gestion de stock

- Gestion du stock par lieu, lot ou par l'association lieu/lot
 - Gestion du FIFO par :
 - Correction d'inventaire
 - Ordre de fabrication
 - Bons de livraisons
 - Retours clients
- Visibilité micro et macro du stock en cours
- Gestion du Calcul des Besoins Nets
 - Gestion des inventaires :
 - Tournant
 - Permanent
 - Rétroactif
 - Comptable

SUIVI D'AFFAIRES

Module suivi d'affaires

- Saisie des grilles budgétaires
- Suivi de l'avancement par rapport à l'objectif (bilan d'affaires)
 - Suivi des marges
- Suivi des différents processus internes via le Workflow sur affaire



SYNOPTIC EN SITUATION

Synoptic ERP vous accompagne tout au long de votre processus de travail : de la demande client à la livraison. Gain de temps, souplesse, amélioration de la productivité, contrôle de la qualité : notre outil est **spécifiquement pensé pour répondre aux problématiques des professionnels des machines spéciales.**

1



GESTION DE LA DEMANDE CLIENT SERVICE COMMERCIAL

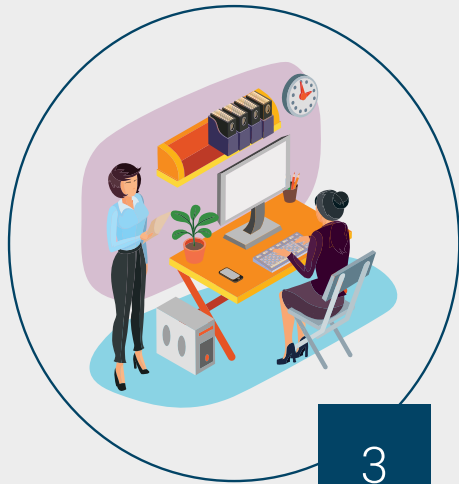
- Gestion des projets très en amont via les **opportunités** permettant **d'animer la relation client**
- Outil de **chiffrage de l'affaire** via les **devis techniques**
- Formalisation du **devis** avec gestion des **remises**
- **Suivi commercial** des devis (versions, rattachement des actions au devis)
- Transformation du devis en **commande** avec possibilité de saisie du **plan de facturation**

2



SAISIE DES BUDGETS

- Création de **l'affaire**
- Renseignement des **interlocuteurs** et des **adresses**
- **Saisie de la grille budgétaire** : saisie du budget commercial, budget affiné par le Chef de projet afin de créer le budget objectif
- Imputation des **temps d'étude** à l'affaire



3

AIDE AU BUREAU D'ÉTUDE

- Transfert facilité de l'ensemble des informations en provenance des services commerciaux vers le bureau d'étude
- Interfaçage possible avec le logiciel de CAO 3D Solidworks



4

GESTION DE LA PLANIFICATION : PRODUCTION ET SOUS-TRAITANCE

- La planification s'appuie sur la **gamme de planification** définie grâce à Synoptic
- Contrôle des **stocks de sécurité**
- Réservation des **lots de matière**
- Gestion de la **planification à la ressource**
- Envoi des **confirmations** à destination des clients



5

PILOTAGE D'AFFAIRE

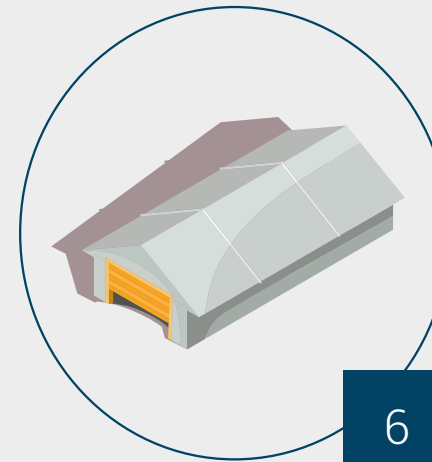
- Gestion des **cut-off** mensuels, hebdomadaires, etc
- Calcul du **reste à engager**
- Calcul du **coût à terminaison**



7

GESTION DE L'ACHAT DES MATIÈRES PREMIÈRES

- Gestion des **achats** en fonction des stocks
- Visibilité micro et macro du **stock en cours**
- Gestion du **FIFO**

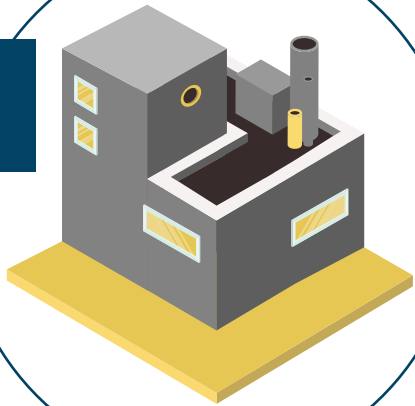


6

GESTION DU STOCK

- Gestion des **stocks en amont**
- Gestion des **matières premières disponibles**
- Gestion du **stock de sécurité**

8



GESTION DE LA PRODUCTION

Synoptic ERP vous permet de bénéficier d'un **outil de pilotage d'affaires**, mais également d'un **outil de gestion de production** !

- Gestion des différentes étapes de production
- Communication permanente entre le service commercial et la production

9



GESTION DE LA LIVRAISON

- Gestion des **adresses** de livraisons
- Gestion des **produits à livrer**
- Gestion des **temps** et des **ressources**



10

GESTION DE L'INSTALLATION

- Gestion des **équipes**
- Gestion **matérielle**
- Pointage des **temps**

ÊTRE LIBRE

Chacun de nos clients, évoluant dans ce **domaine**, doit pouvoir accéder à tout moment à ses données et adapter son système de gestion comme il le souhaite, selon les axes de développement qu'il a lui-même définis, **libéré de toute contrainte technique**.

Notre stratégie repose sur un **partenariat à long terme** axé sur les valeurs de **respect, d'engagement** et de **disponibilité**, grâce à 3 agences situées à Lille, Lyon et Nantes. Notre accompagnement allie **conseil** et **support** à chaque étape de votre projet.

POUR ENTREPRENDRE

Nos solutions et services vous permettent de simplifier durablement la gestion de votre entreprise en vous offrant plus :

- De **transversalité** à travers des fonctionnalités ciblées qui relient l'ensemble de vos collaborateurs.
- De **flexibilité** grâce à une réponse unique et centrée sur vos problématiques.
- **D'évolutivité** pour vous accompagner dans votre développement.



ÉDITEUR ET INTÉGRATEUR

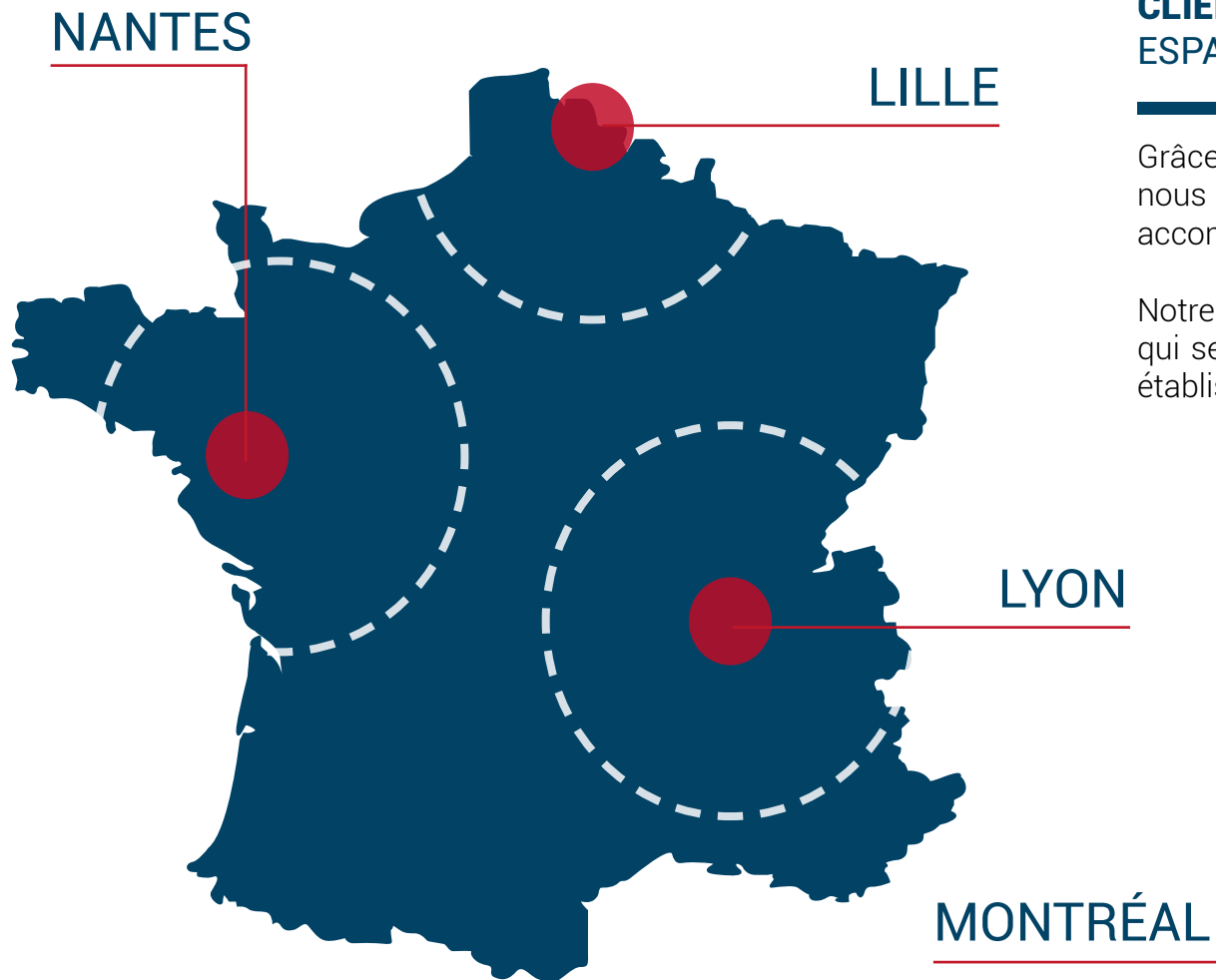
Proges Plus est **éditeur et intégrateur** de **Synoptic ERP** : un logiciel de gestion modulaire et personnalisable qui **s'adapte aux besoins de votre métier**.

Notre solution vous propose ainsi, en plus des fonctions standards, de prendre en compte vos **spécificités**

métier. Notre outil offre une gestion multi-langues, multi-établissements et multi-lieux, une ergonomie adaptée, un workflow sur mesure ainsi qu'une traçabilité parfaite des données.

www.proges.com

GRÂCE À NOS AGENCES



PROXIMITÉ PME

PROXIMITÉ RELATIONNELLE

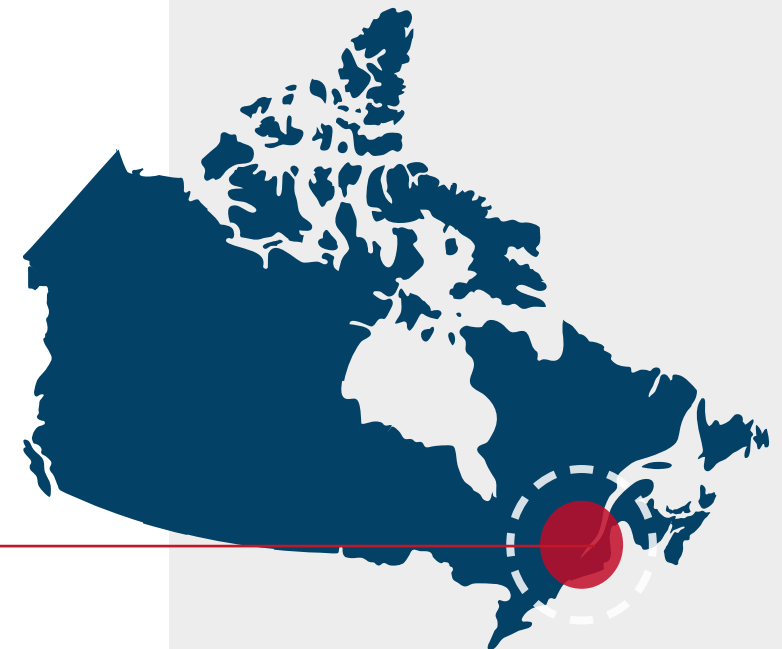
3 AGENCES EN FRANCE : LILLE-LYON-NANTES

1 AGENCE AU CANADA : MONTRÉAL

CLIENTÈLE INTERNATIONALE :
ESPAGNE-MAROC-ITALIE-SUISSE-ALLEMAGNE

Grâce à une **implantation géographique optimisée**, nous sommes au plus proche de nos clients pour les accompagner tout au long de leur développement.

Notre force réside dans une **gestion de projet efficace** qui se traduit par un respect des délais et des budgets établis.



ET NOS ÉQUIPES



A VOTRE ECOUTE

Nos équipes ont à coeur d'être à votre écoute. En effet, l'enrichissement permanent de Synoptic tient avant tout à **l'implication de nos ingénieurs** qui sont, chaque jour, attentifs à vos problématiques et à votre mode de travail.



A VOTRE SERVICE

Nos chefs de projets sont tous des ingénieurs qualifiés, avec une **expérience orientée métier** et une expertise poussée de Synoptic ERP allant jusqu'à 25 ans !

Nous recrutons des chefs de projets curieux et impliqués qui **connaissent les problématiques des fabricants de machines spéciales.**



EMPLOYÉS ET ACTIONNAIRES

Aujourd'hui plus de 25% des employés de Proges Plus sont également actionnaires, avec la volonté de s'investir pour continuer à développer au mieux notre solution.

Nous privilégions les collaborations **sur le long terme**, aussi bien en interne que pour nos clients.



RÉFÉRENCES CLIENTS



Spécialiste de la fabrication de **lignes de manutention** et solutions de production automatisée



Fabricant de **machines d'emballage**



Conception, fabrication, assemblage et mise en route **d'équipements ou de lignes de manutentions automatiques**



Construction de **voiliers rapides** adaptés au large et aux équipages réduits



Solutions de **stérilisation** d'emballages en ligne aux industries des boissons et des produits laitiers



Constructeur de **véhicules spéciaux**



Leader dans la **palettisation de sacs** et les **solutions de fin de ligne** pour les industriel



Fabrication de moyens de **manutention par ventouses**

GLOSSAIRE

SaaS

Software as a service, c'est-à-dire le fait d'utiliser un logiciel à travers une interface web.

EDI

Échange de données informatiques. Il s'agit du fait de pouvoir échanger une information d'un ordinateur vers un autre sans imprimer du papier.

BI

Business intelligence. Cela permet d'analyser des données à partir de statistiques réalisées au préalable.

GED

Gestion électronique de documents. Générez et enregistrez des documents électroniques que vous reliez directement à des informations clés.

Workflow

La gestion informatique de l'ensemble des tâches à accomplir et des différents acteurs impliqués dans la réalisation d'un processus métier (*qui fait quoi ? Quand ?*). Par exemple : la gestion des tâches à accomplir des différents acteurs d'un processus.

ERP

Entreprise Resource Planning (Progiciel de gestion intégré en français). Il s'agit d'une solution informatique permettant de centraliser une information et de la faire naviguer entre les différents métiers d'une entreprise, d'une structure.

GPAO

Gestion de production assistée par ordinateur. Il s'agit d'une solution informatique permettant de répondre aux différentes problématiques de production.

CRM

Le Customer relationship management, ou gestion de la relation client, regroupe l'ensemble des outils et techniques destinés à capter, traiter et analyser les informations relatives aux clients et aux prospects, dans le but de les fidéliser en leur offrant le meilleur service.

UN PROJET ERP ?

Contactez-nous

Tél. 03.20.64.63.63
proges@proges.com
www.proges.com

